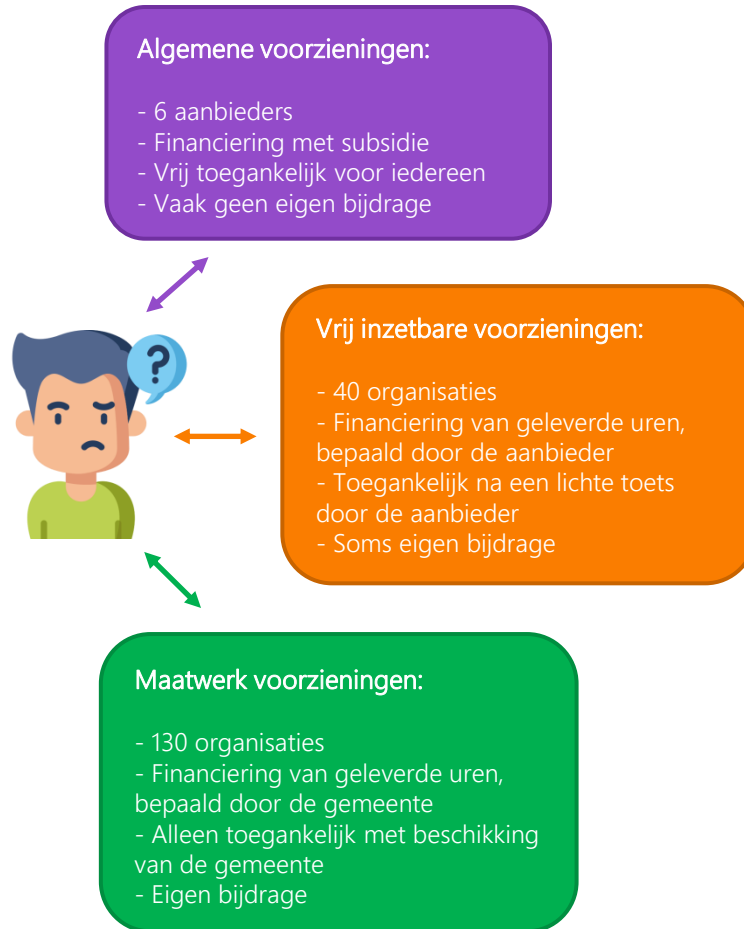


Gebiedsgerichte ondersteuning in het sociaal domein

Deel 1: Wmo

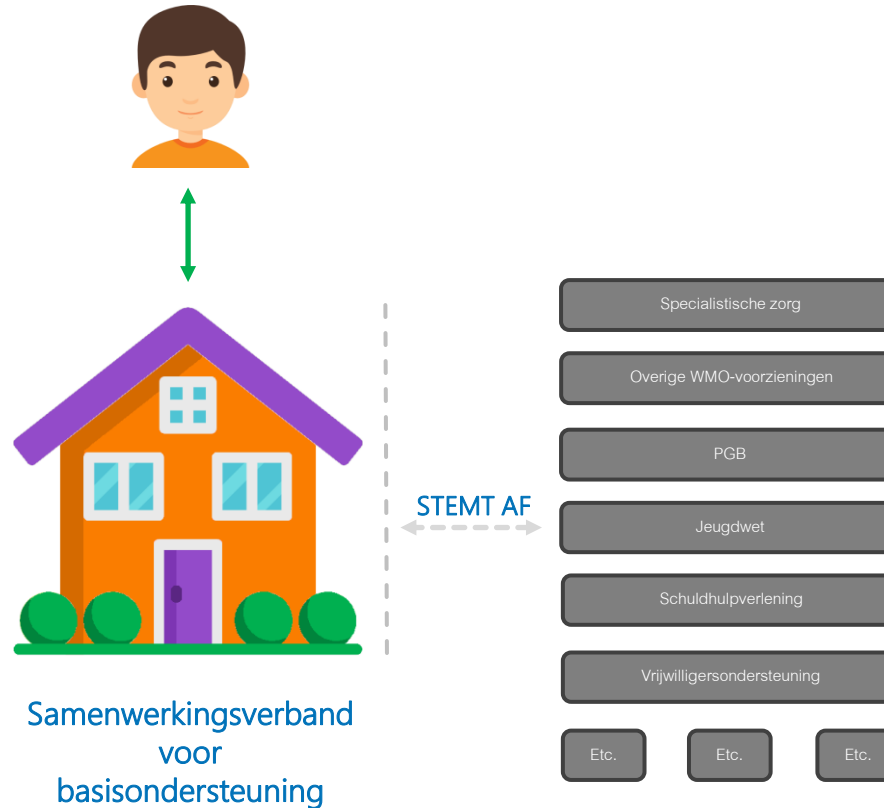
Huidige samenwerking: Sturing op organisaties



Toelichting

Er zijn meer dan 100 organisaties betrokken bij het ondersteunen van inwoners. Door de vele organisaties is het voor inwoners onduidelijk bij wie ze moeten zijn voor welk soort ondersteuning. Tegelijkertijd zorgt dit ook voor onvoldoende samenwerking onderling en is sturing door de gemeente lastig.

Nieuwe model (vanaf 2021): Gebiedsgerichte sturing



Toelichting

De inwoner heeft één ingang: het **Samenwerkingsverband**. Daar regelt de medewerker (= regisseur) de (basis)ondersteuning op maat. Dat kan kleine, eenvoudige ondersteuning zijn, maar ook intensievere vormen zijn mogelijk. Organisaties die zijn aangesloten bij het Samenwerkingsverband leveren de hulp. De regisseur werkt naar behoefte samen met andere vormen van ondersteuning. De regisseur volgt de voortgang en kan bijsturen.

Principes voor verandering

Normaliseren

De ondersteuning sluit aan en heeft effect op het 'gewone leven' van de inwoner en gaat uit van positieve gezondheid.

Wederkerigheid/eigen verantwoordelijkheid

Versterken van het zelfbeeld van de inwoner door aansluiting bij zijn mogelijkheden.

Doen wat nodig is

Iedere inwoner krijgt de ondersteuning die het beste past bij zijn situatie, mogelijkheden en behoeften.

Eenvoud

Het systeem van ondersteuning simpel en duidelijk organiseren met weinig administratie.

Integraal

Samenhangende aanpak die aandacht heeft voor alle leef-domeinen en vraagstukken van de inwoner.

Herkenbaar

Eén duidelijke ingang voor alle vragen van de inwoner.